

人や環境にやさしい製品を目指します

グリーン・キュービクル

～電気設備と太陽の新しい付き合い方～

太陽光の熱を取り込まない塗装技術 = **遮熱塗装**

標準塗装 遮熱塗装

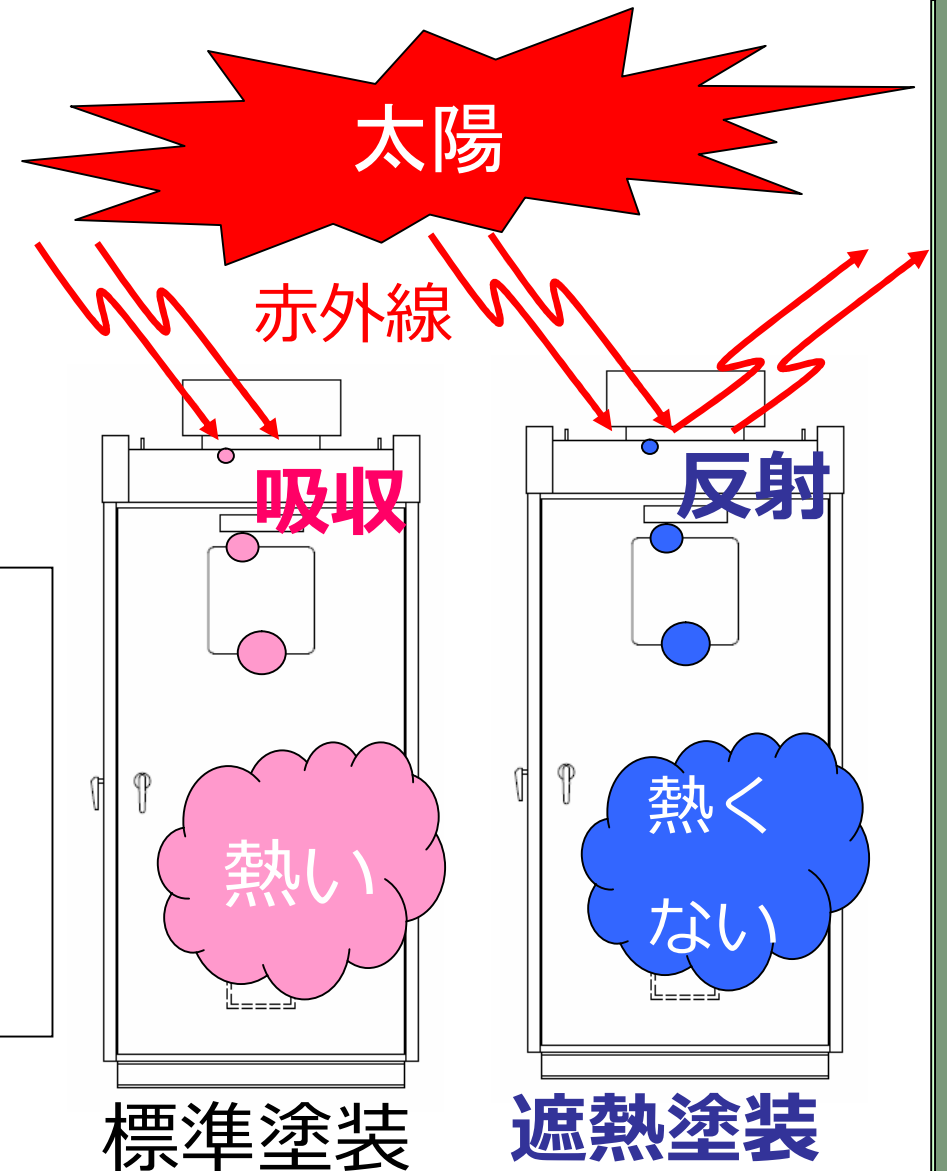


屋上での実験

太陽からの赤外線を反射し、屋根等が吸収する輻（ふく）射熱を抑える技術です。

※現在対応できる塗色は、2.5Y 9/1と5Y 7/1になります。詳細につきましては、下記までお問い合わせ下さい。

本社技術部 (TEL) 0238-50-0228

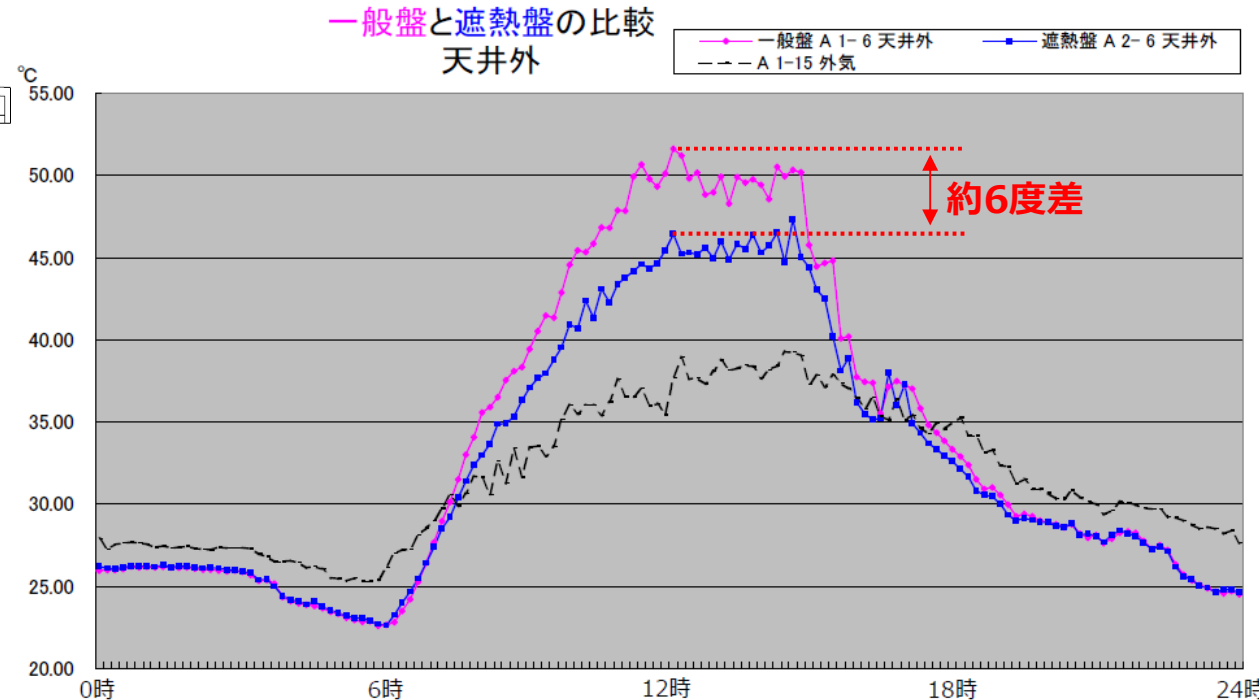
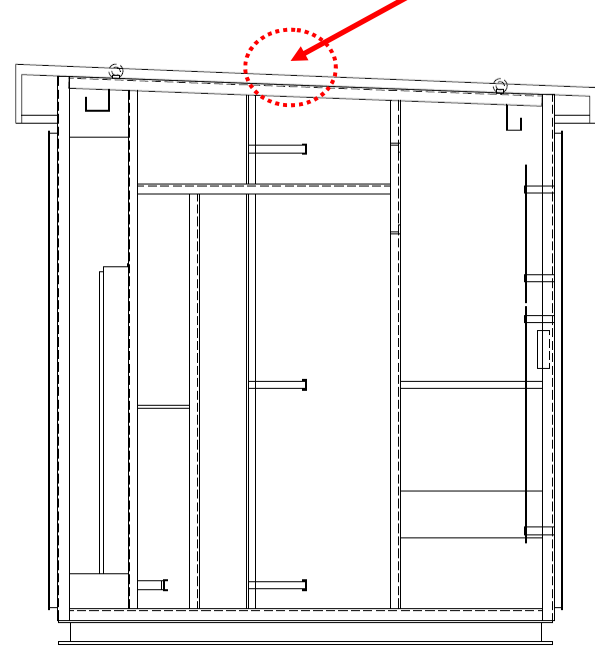


標準塗装

遮熱塗装

イメージ図

天井の屋外側の表面温度を測定した結果です。



設備自身が輻射熱を蓄えにくくなり、周困へ熱を放射してしまう働きを抑制します。

現代の都市問題の中で、人間活動が原因の「ヒートアイランド現象」の解消に貢献し、自然そして人に優しい都市づくりを応援します。